



**КОМИТЕТ ИМУЩЕСТВЕННЫХ ОТНОШЕНИЙ  
АДМИНИСТРАЦИИ ПЕРМСКОГО МУНИЦИПАЛЬНОГО ОКРУГА**

**РЕШЕНИЕ**

о размещении объектов № 486

Пермский край  
Пермский округ

01.03.2024

Комитет имущественных отношений администрации Пермского муниципального округа разрешает Публичному акционерному обществу «Россети Урал» (ИНН 6671163413, ОГРН 1056604000970, почтовый адрес: 620026, г. Екатеринбург, ул. Мамина Сибиряка, д. 140)

размещение объекта: «Строительство ВЛ 0,4 кВ с установкой ПУ для электроснабжения п. Юг (4500087512)»

на землях муниципальной собственности

на срок бессрочно

Местоположение: Пермский край, Пермский муниципальный округ, п. Юг

Приложение: схема предполагаемых к использованию земель или земельных участков.

Особые условия использования:

1) При установке опор электросетевого хозяйства учесть параметры ширины проезда улично-дорожной сети, во избежание сужения полосы отвода дороги. Установить опоры на расстоянии не более 2 метров от границ земельного участка.

2) При условии получения разрешения на производство земляных работ.

Заместитель председателя комитета



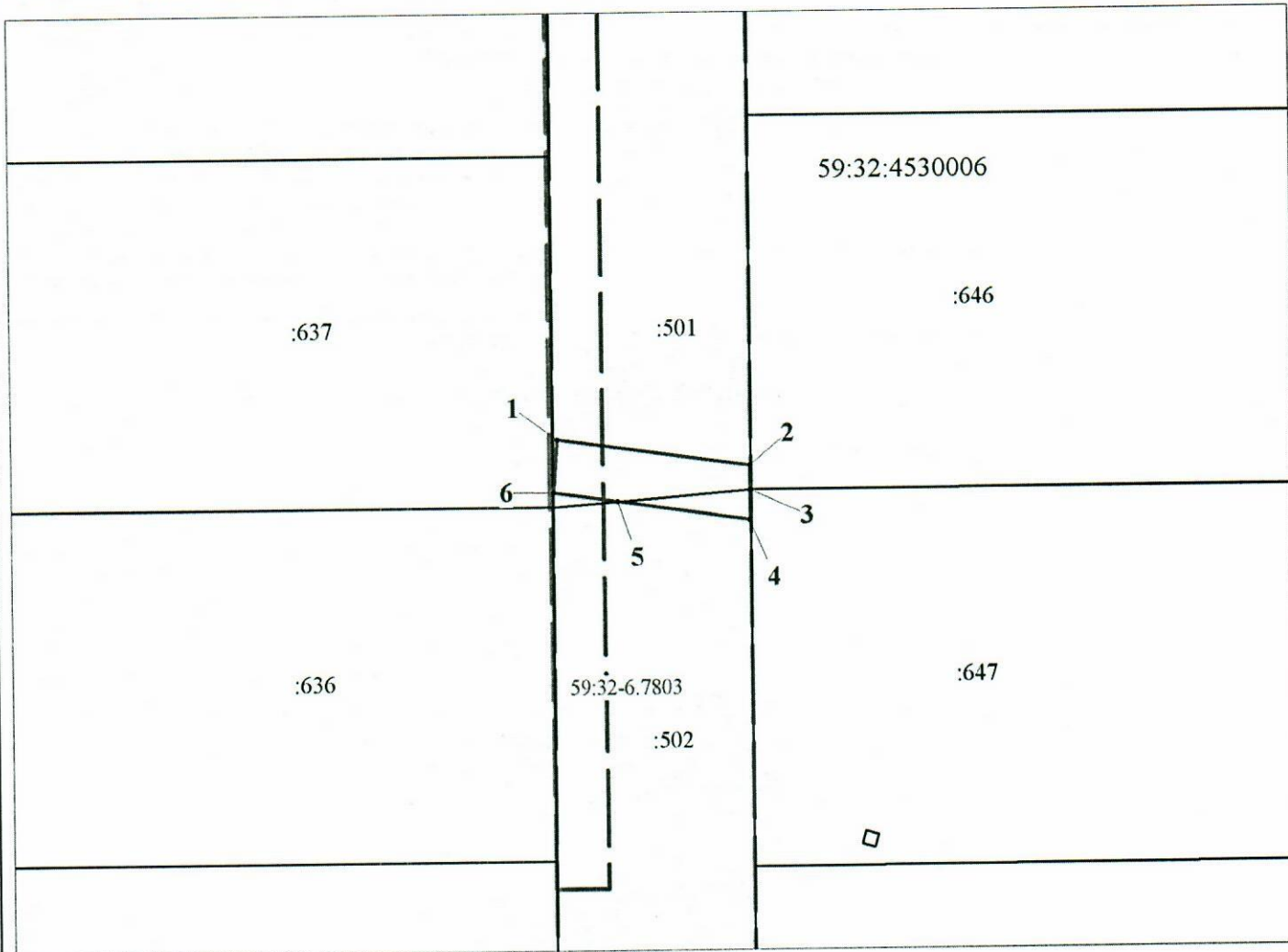
(подпись, печать)

М.В. Королева

**Схема предполагаемых к использованию земель  
или части земельного участка**

Объект: Строительство ВЛ 0,4 кВ с установкой ПУ для электроснабжения п.Юг (4500087512)  
 Местоположение: Пермский край, Пермский муниципальный округ, п.Юг  
 Площадь земель или части земельного участка, кв.м 59  
 Категория земель: - Земли населенных пунктов  
 Вид разрешенного использования: -  
 Цель использования: под объекты инженерного оборудования электроснабжения Строительство ВЛ 0,4 кВ с установкой ПУ для электроснабжения п.Юг (4500087512)

Описание границ смежных землепользователей:  
 от точки 1 до точки 3, от точки 5 до точки 1 - земельный участок с кадастровым номером 59:32:4530006:501  
 от точки 3 до точки 5 - земельный участок с кадастровым номером 59:32:4530006:502



Масштаб 1:500

**Условные обозначения:**

- предполагаемые к использованию земли;
- существующая часть границы, имеющаяся в ЕГРН сведения о которой достаточны для определения ее местоположения;
- 1** - характерные точки границы испрашиваемого земельного участка;
- границы зон, с особыми условиями использования территории, внесенные в ЕГРН
- граница кадастрового квартала;

59:32:4530006 - кадастровый номер квартала.

Координаты характерных точек МСК-59, зона 2		
№	Координаты, м	
	X	Y
1	2	3
1	485467.86	2227305.36
2	485465.81	2227319.95
3	485464.04	2227319.93
4	485461.82	2227319.90
5	485463.22	2227309.92
6	485463.90	2227305.06
1	485467.86	2227305.36

Заявитель Стафеева М.А.

(по доверенности ПАО "Россети Урал" от 23.01.2024 №59 АА 4474774)